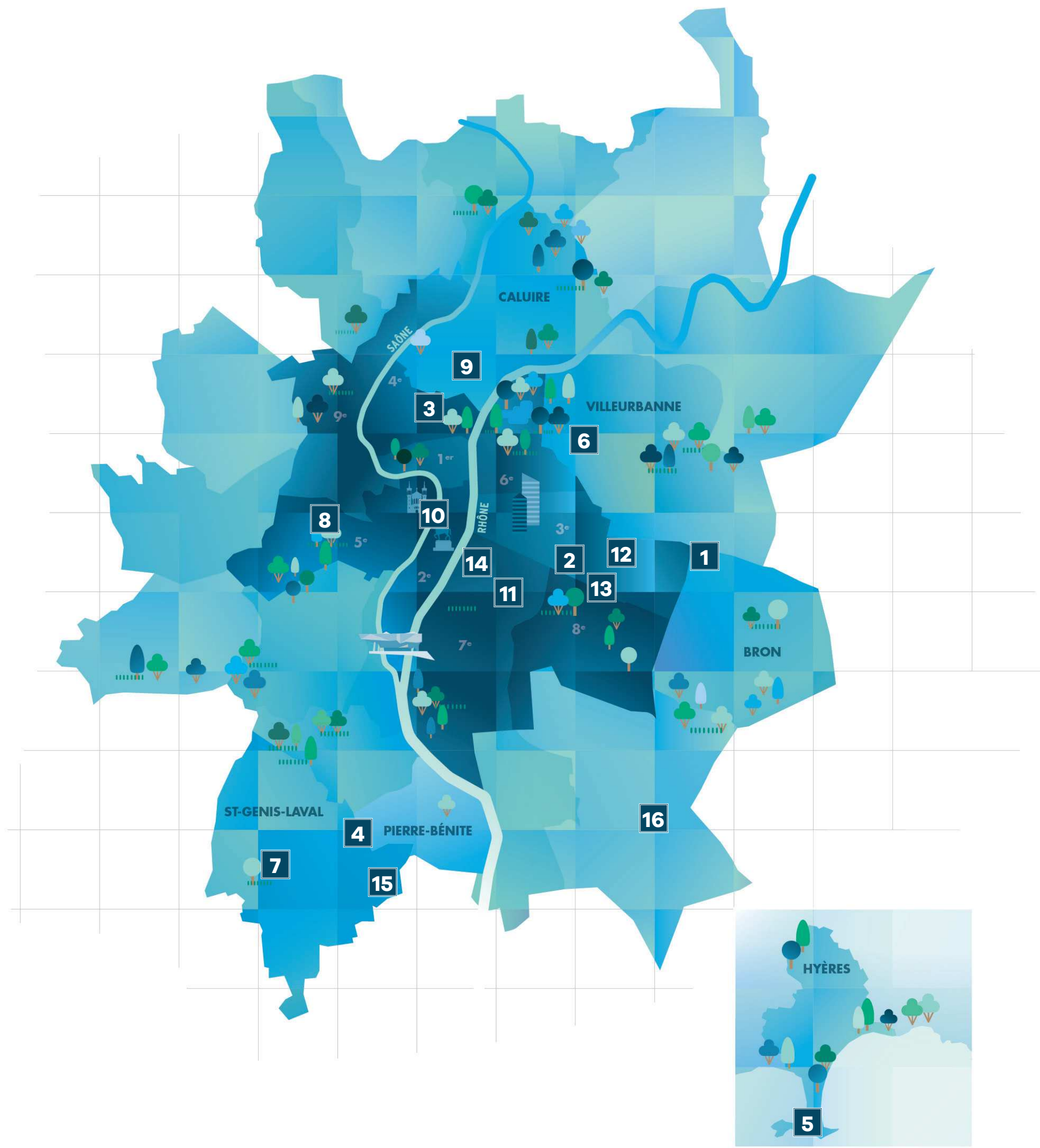


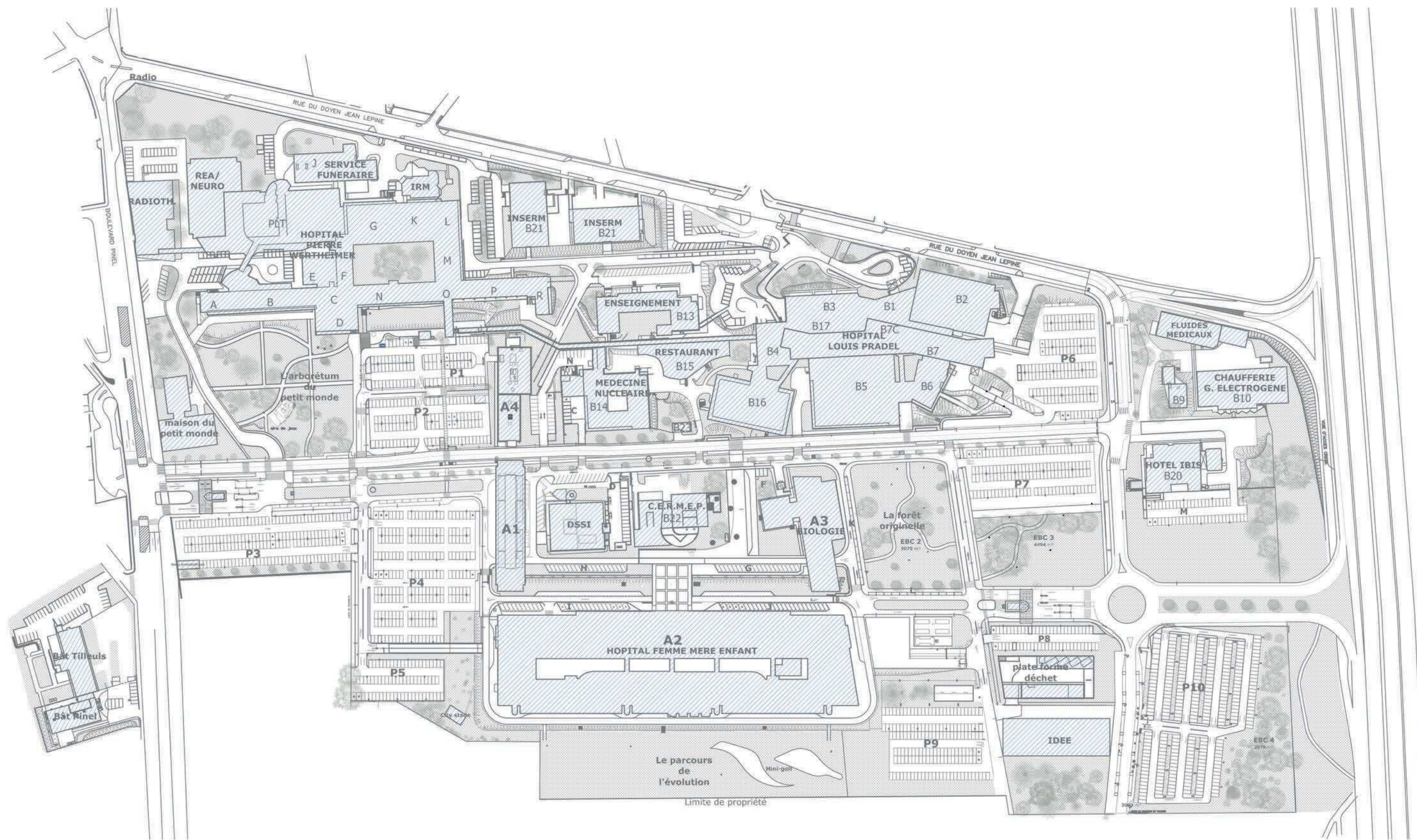
PLANS DE MASSE

édition 2022

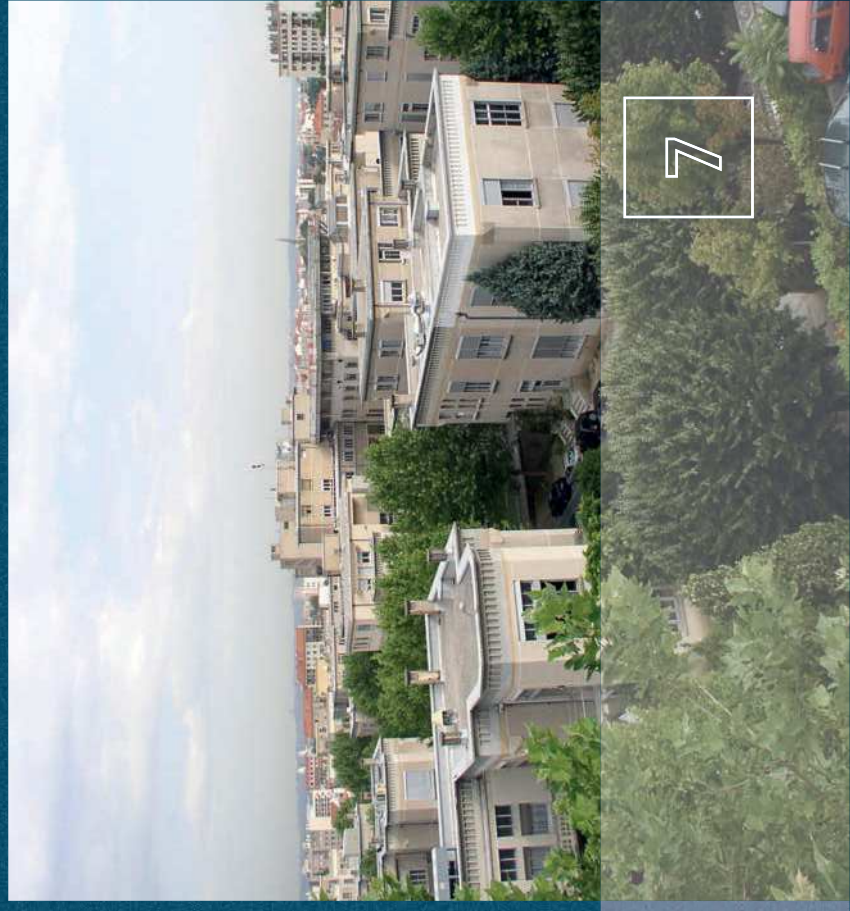
HCL
HOSPICES CIVILS
DE LYON

1	GROUPEMENT HOSPITALIER EST	7
2	HÔPITAL ÉDOUARD HERRIOT	9
3	HÔPITAL DE LA CROIX ROUSSE	11
4	HÔPITAL LYON SUD	13
5	HÔPITAL RENÉE SABRAN	15
6	HÔPITAL DES CHARPENNES	17
7	HÔPITAL HENRY GABRIELLE	19
8	HÔPITAL PIERRE GARRAUD	21
9	HÔPITAL FRÉDÉRIC DUGOUJON	23
10	SIÈGE ADMINISTRATIF DES CELESTINS	25
11	SIÈGE ADMINISTRATIF VILLON	27
12	SIÈGE ADMINISTRATIF LACASSAGNE	29
13	ÉCOLE ESQUIROL	31
14	CENTRE DE SOINS, D'ENSEIGNEMENT ET DE RECHERCHE DENTAIRE	33
15	SITE LOGISTIQUE DE SAINT GENIS LAVAL	35
16	SITES LOGISTIQUES DE SAINT PRIEST	37









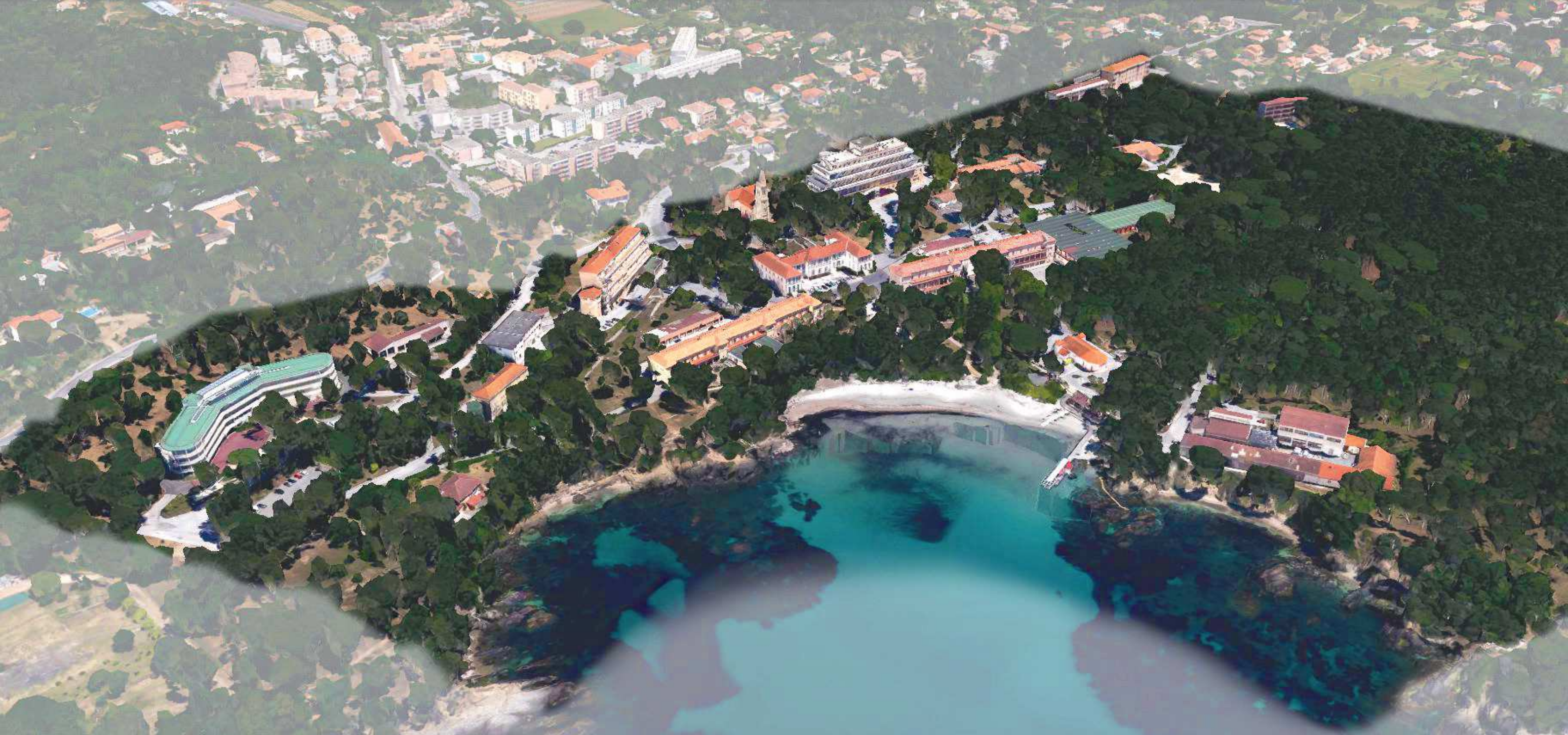






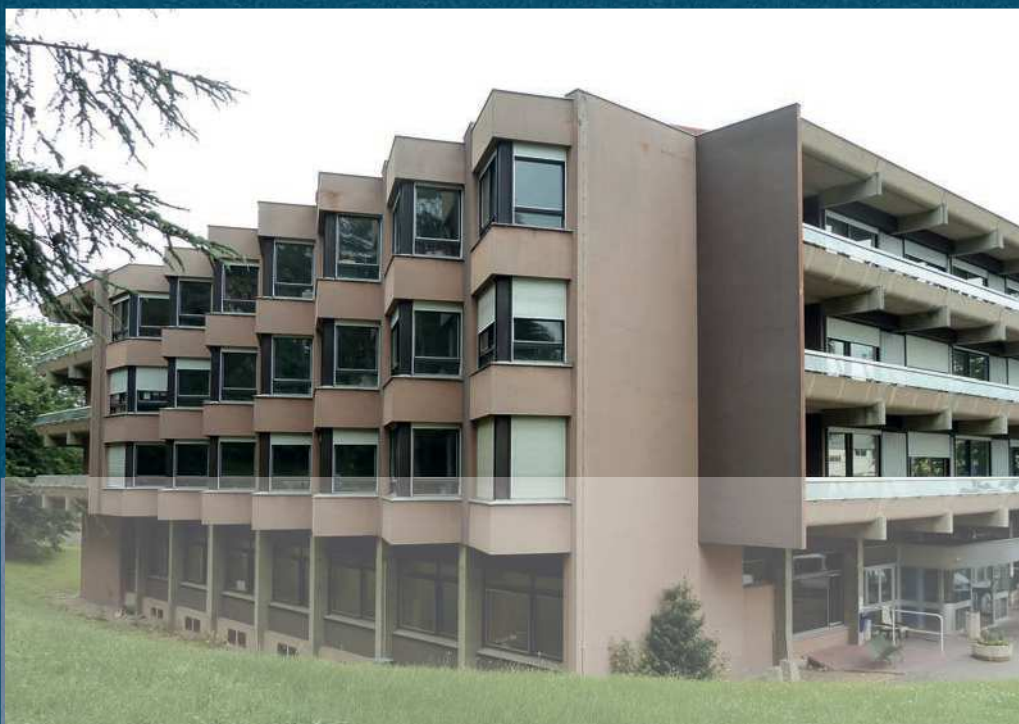


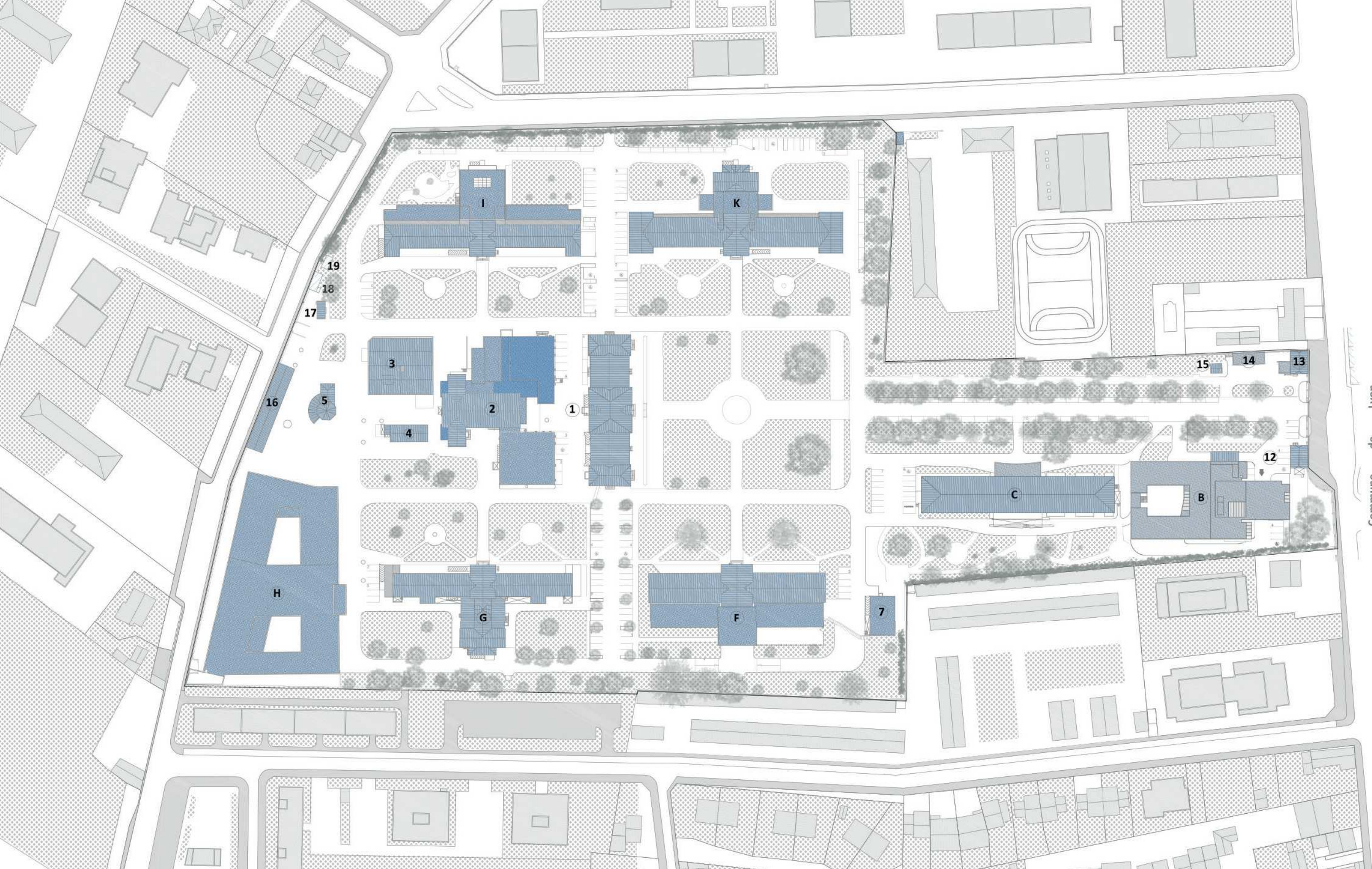




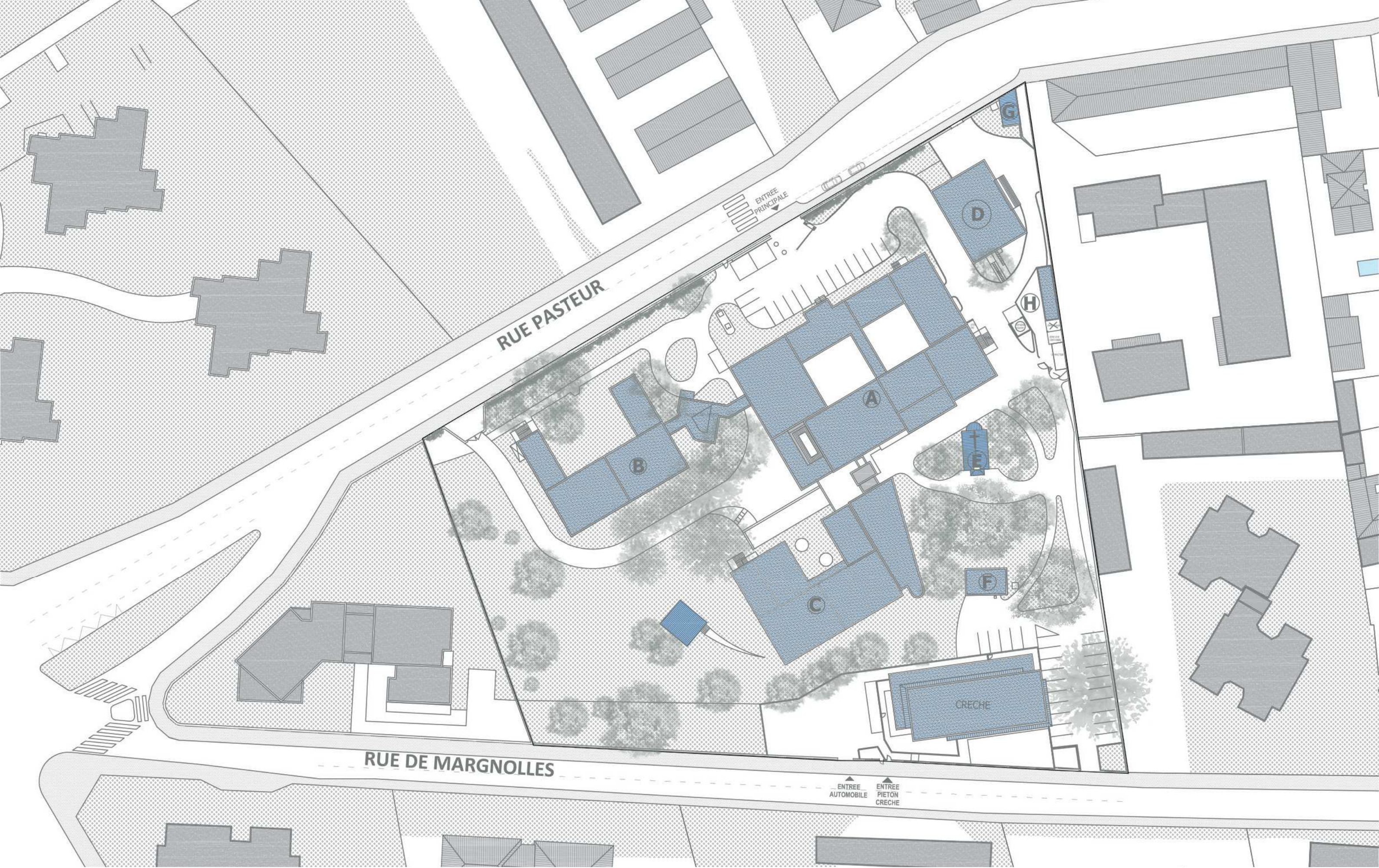




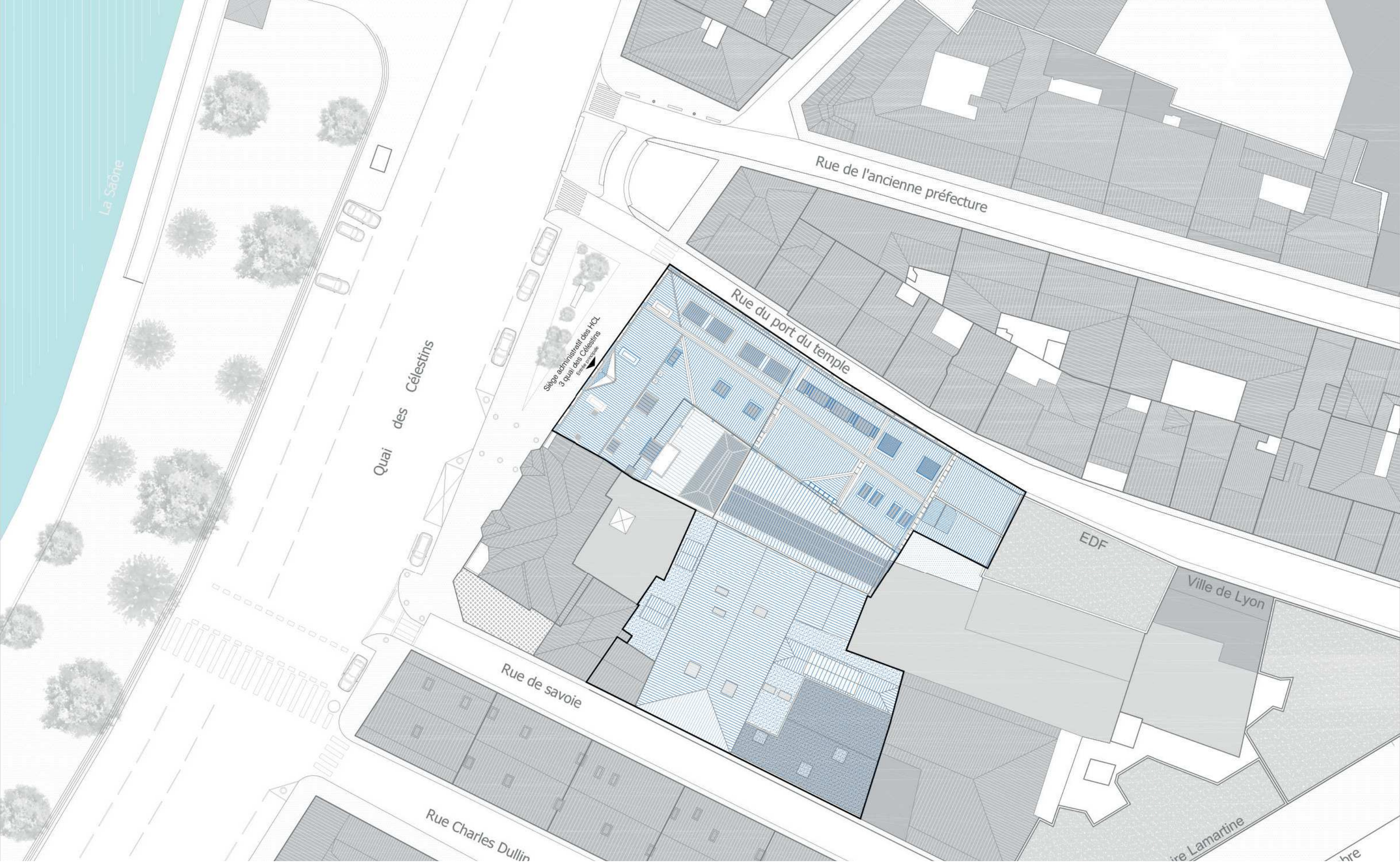


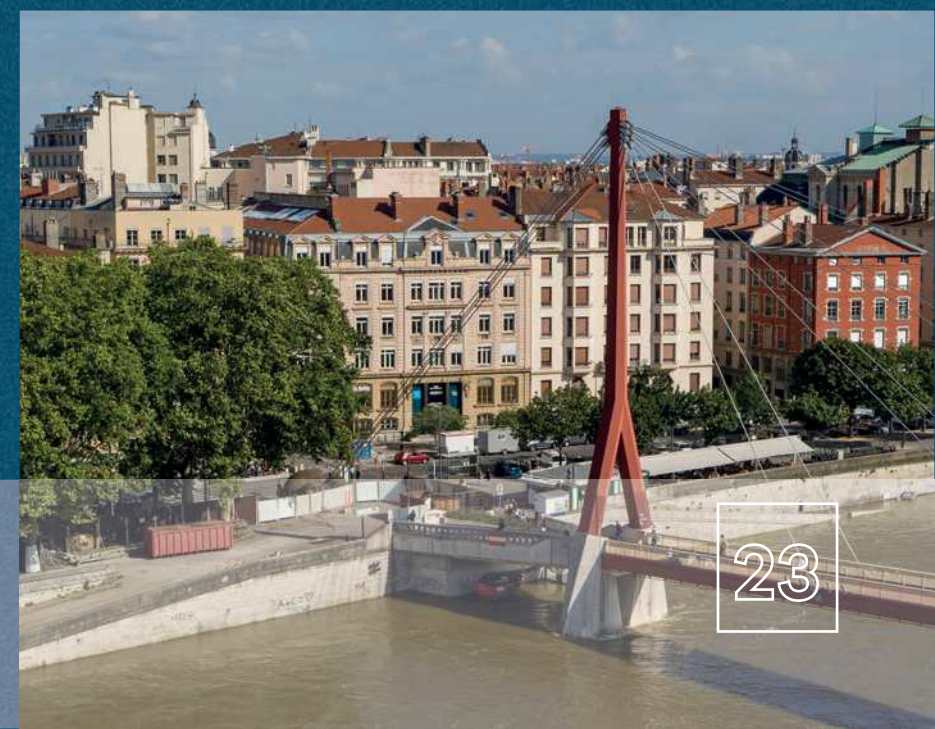


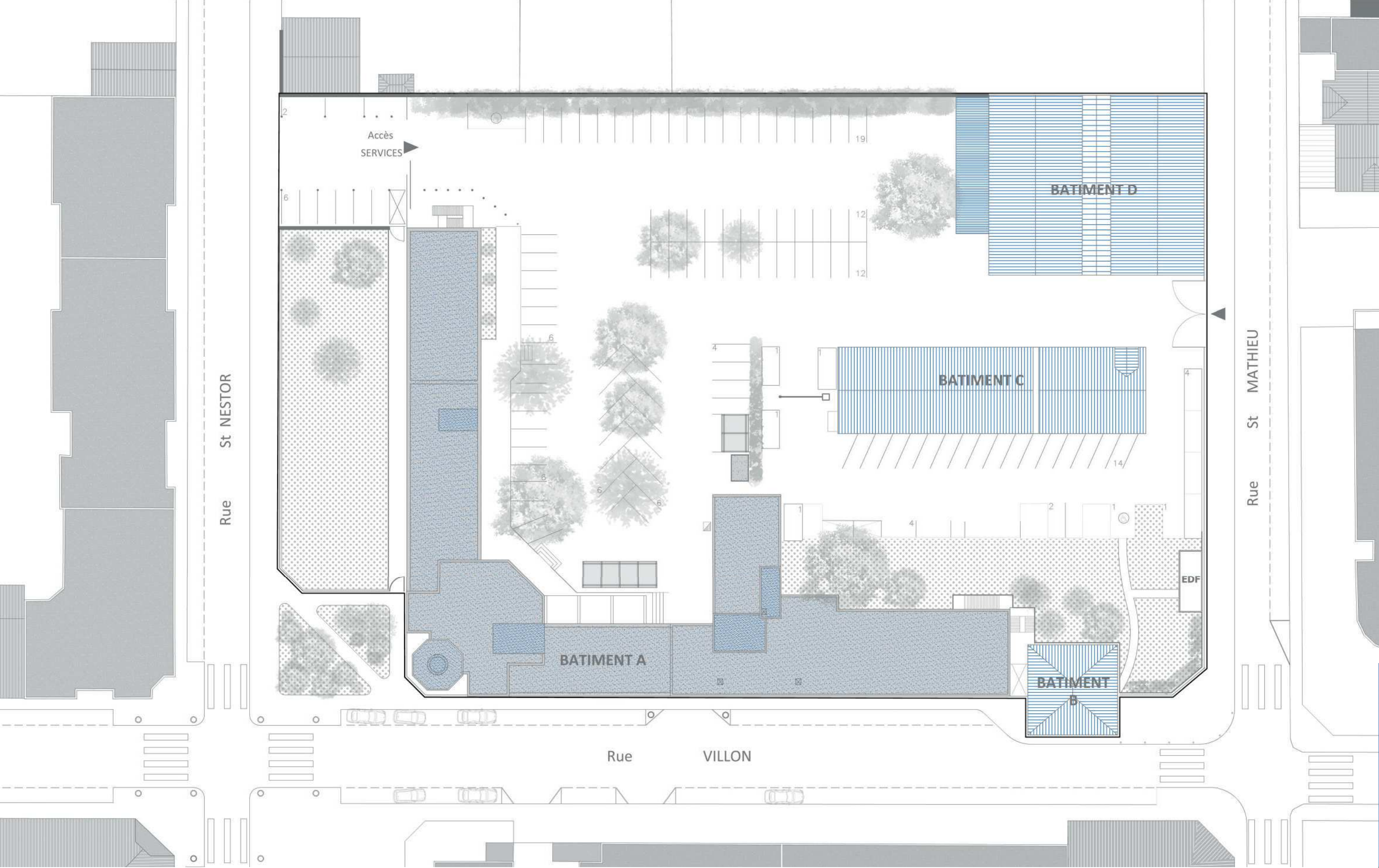








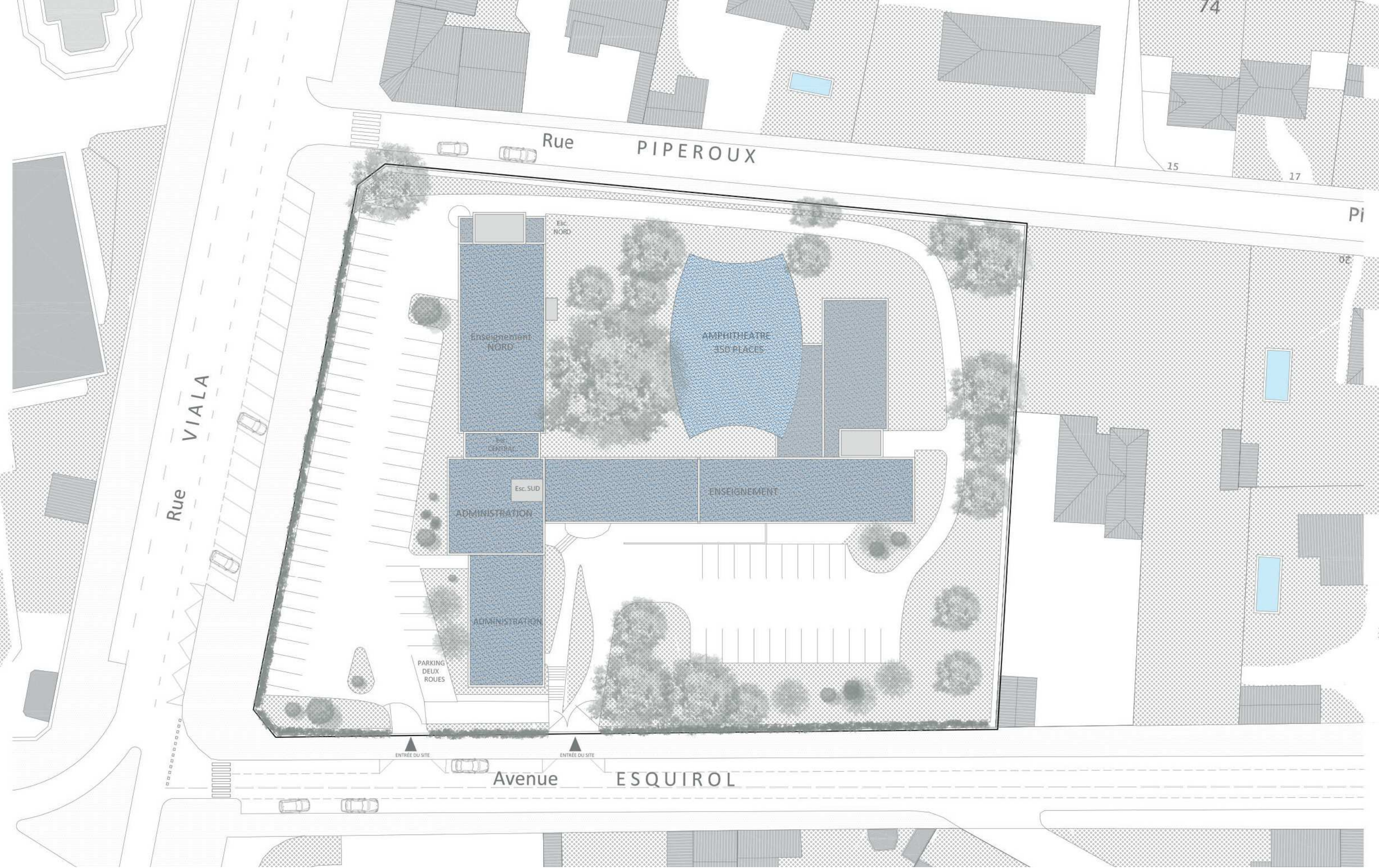


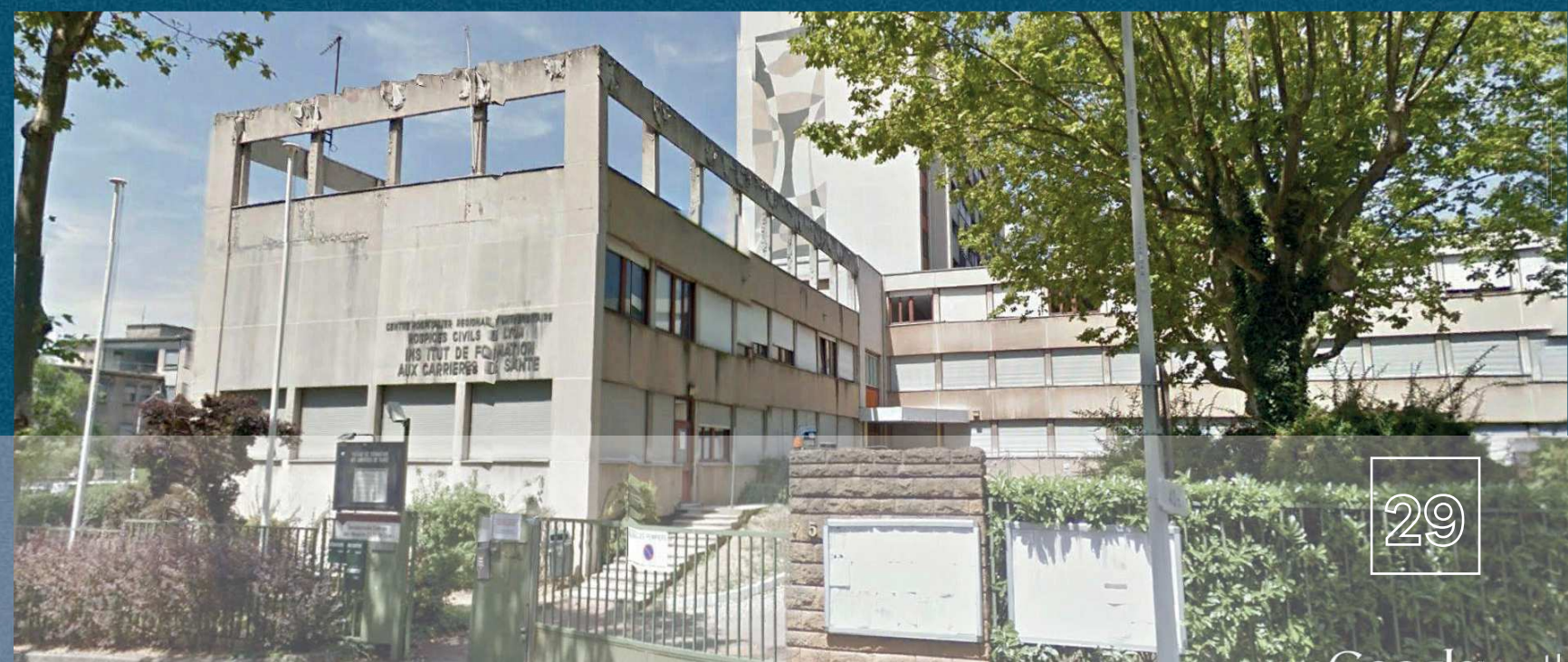


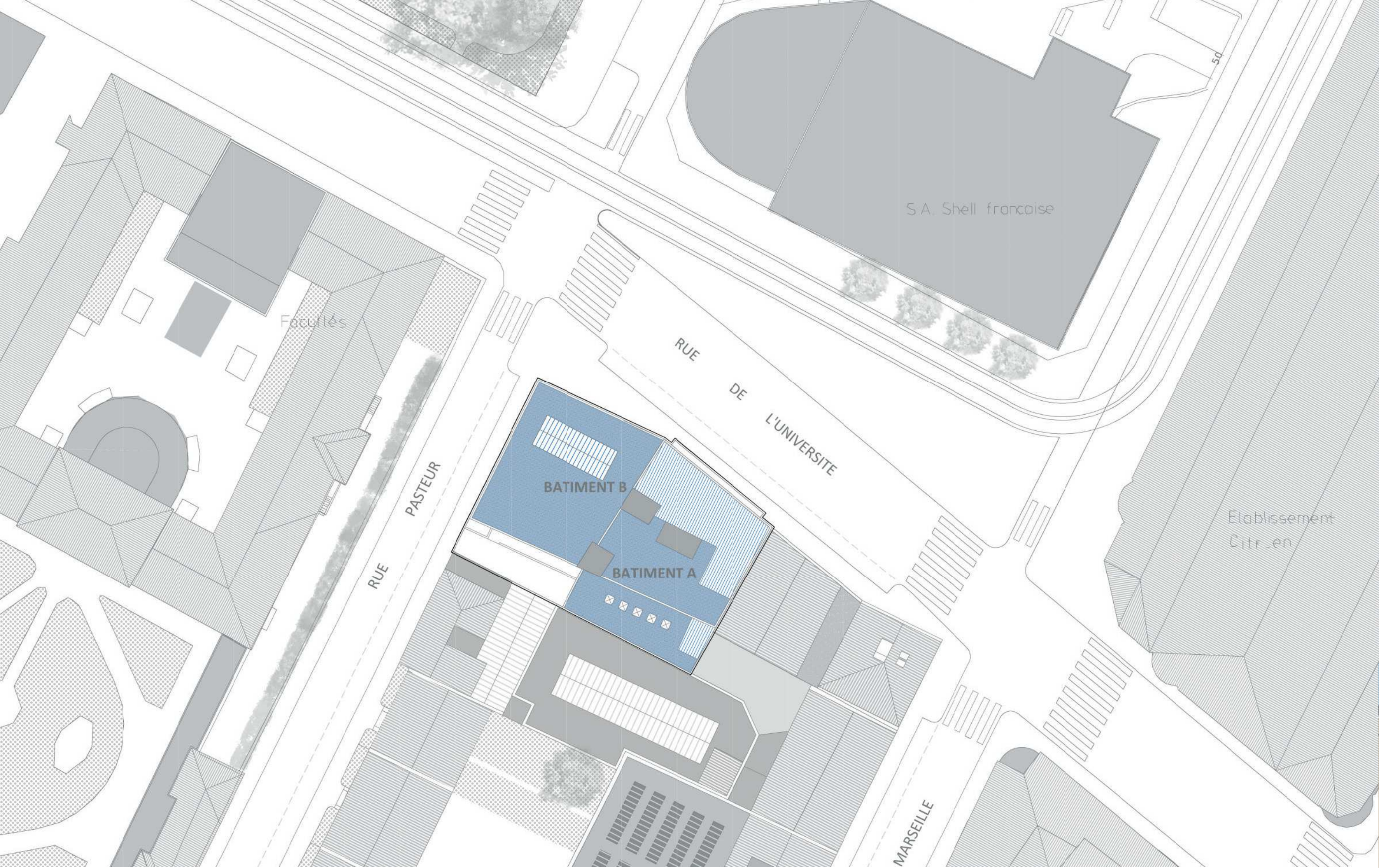


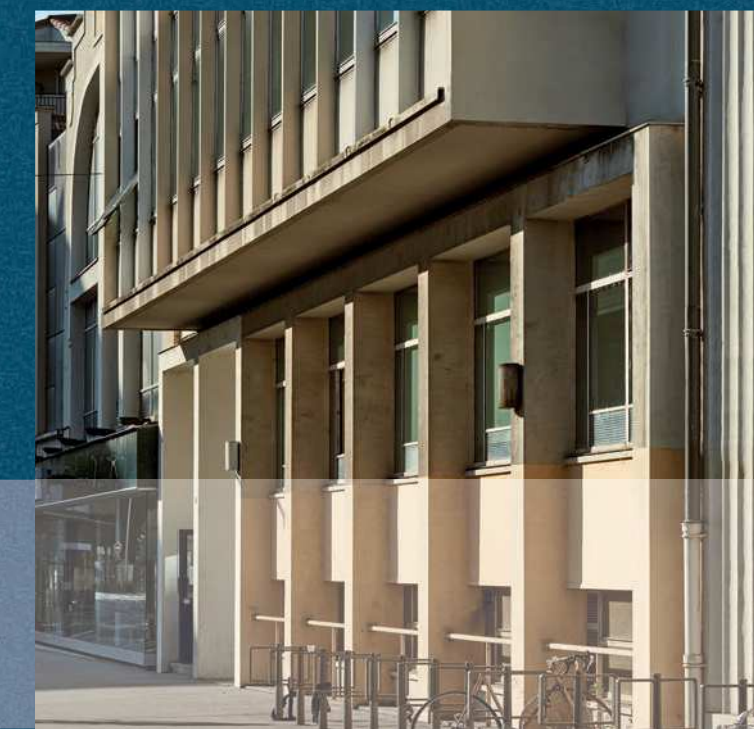
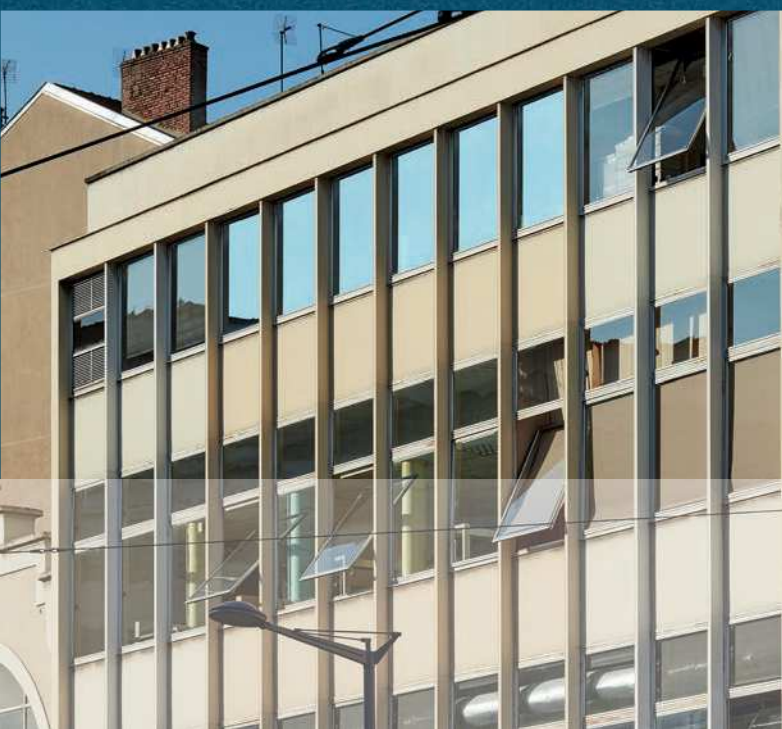




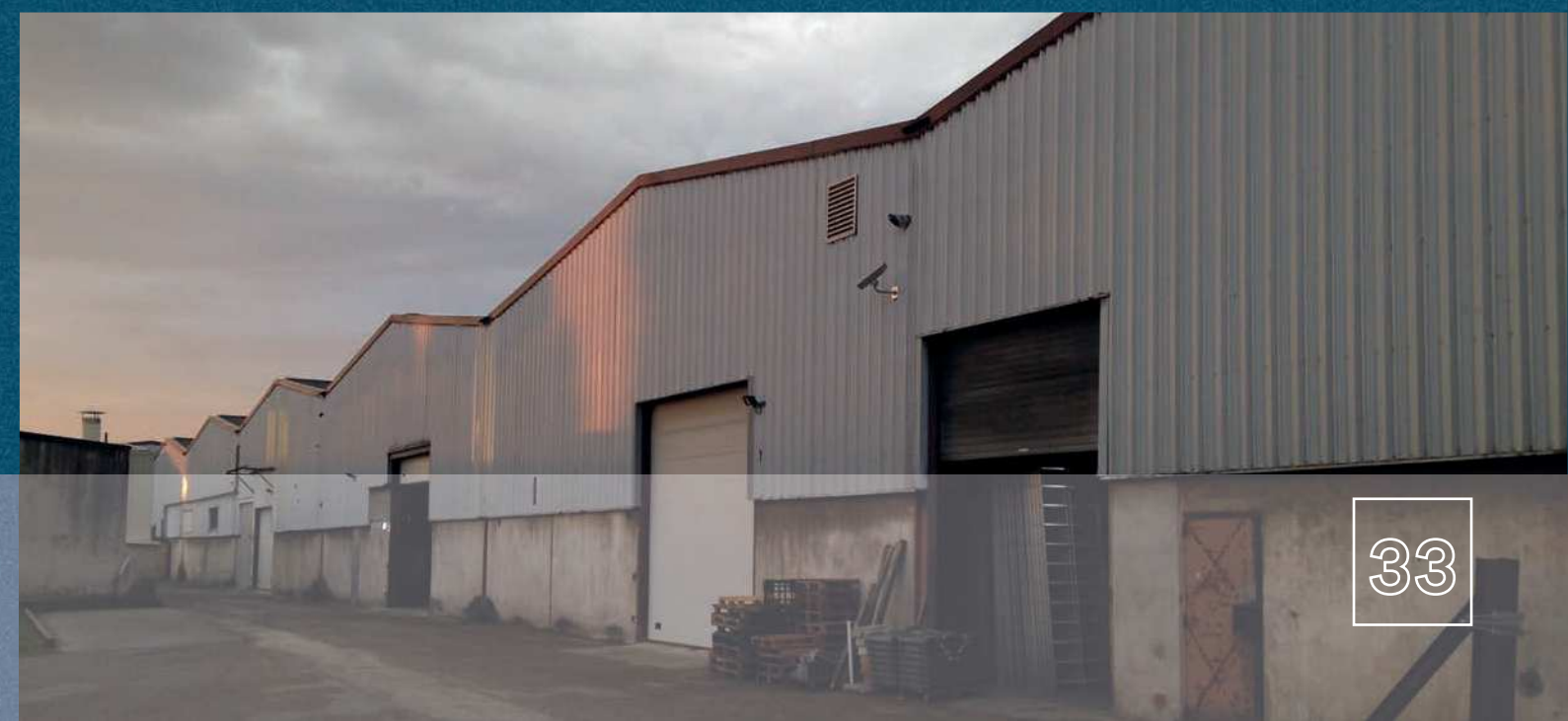


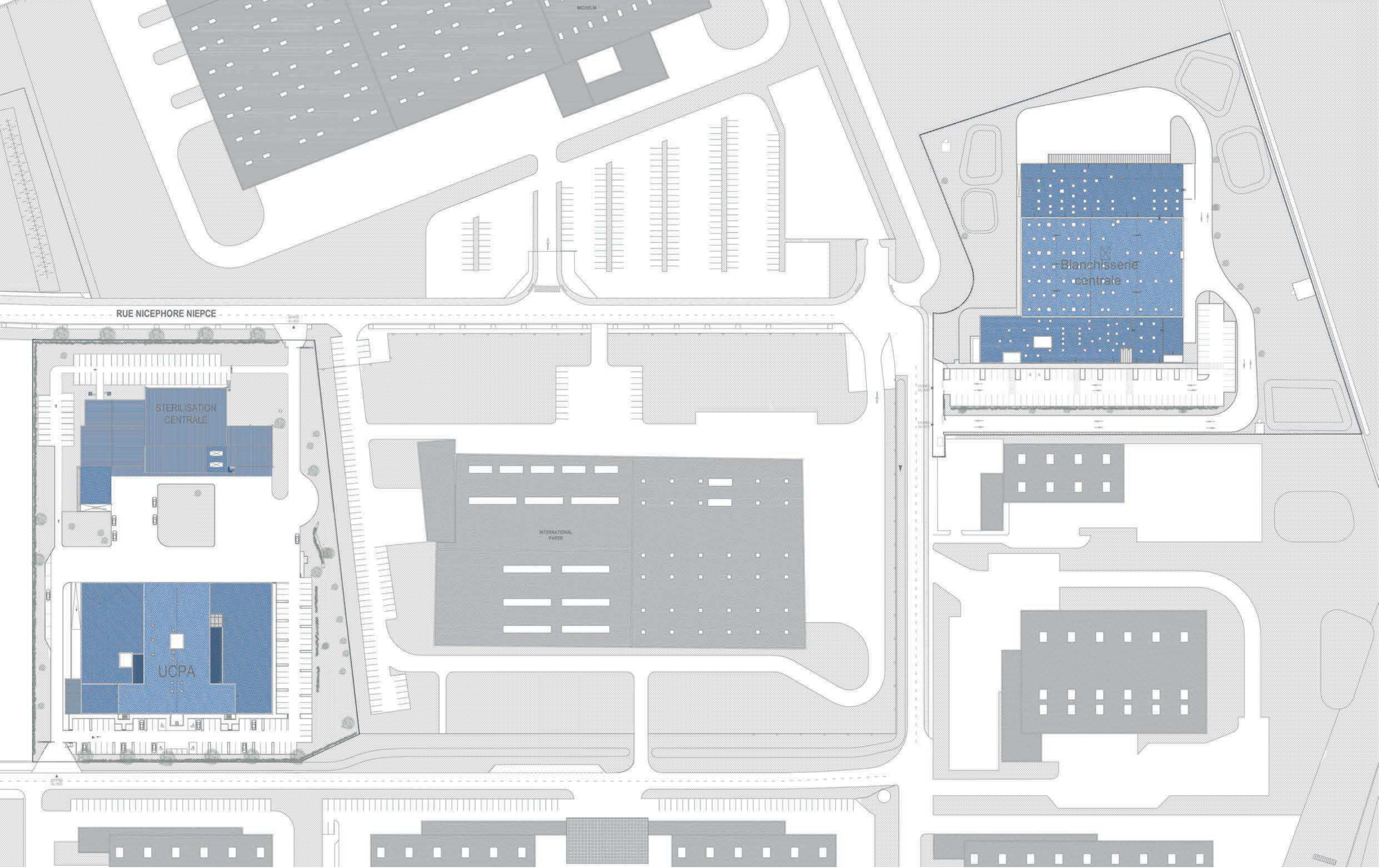














GROUPEMENT HOSPITALIER EST
59 Boulevard Pinel, 69500 Bron
Louis Pradel : 28 av Doyen Lépine, 69500 Bron

GROUPEMENT HOSPITALIER EDOUARD HERRIOT
5 Place d’Arsonval
69003 Lyon

GROUPEMENT HOSPITALIER NORD
103 Grande Rue de la Croix-Rousse
69004 Lyon

GROUPEMENT HOSPITALIER SUD
165 Chemin du Grand Revoyet
69310 Pierre-Bénite
Pharmacie Centrale : 57 rue Francisque Darcieux
69561 St Genis Laval

HOPITAL RENÉE SABRAN
Bd Edouard Herriot
Giens - 83406 Hyères cedex

HOPITAL DES CHARPENNES
27 Rue Gabriel Péri
69100 Villeurbanne

HOPITAL HENRY GABRIELLE
20 Route de Vourles
69230 Saint-Genis-Laval

HOPITAL PIERRE GARRAUD
136 Rue Commandant Charcot
69005 Lyon

HOPITAL FREDERIC DUGOUJON
14 rue Pasteur
69300 Caluire

SIEGE ADMINISTRATIF DES CELESTINS
3 Quai des Celestins BP 2251
69229 Lyon cedex 02

SIEGE ADMINISTRATIF VILLON
45 et 49 rue Villon
69008 Lyon

SIEGE ADMINISTRATIF LACASSAGNE
162 avenue Lacassagne
69424 Lyon cedex 03

ECOLE D’ESQUIROL
5 Avenue Esquirol
69424 Lyon cedex 03

ECOLE DENTAIRE
6-8 Place Depéret
69007 Lyon

SITE LOGISTIQUE DE SAINT PRIEST
Blanchisserie :531 rue Nicéphore Niepce
69800 Saint Priest
UCPA : 1060 rue Nicéphore Niepce
69800 Saint Priest

SITE LOGISTIQUE DE SAINT GENIS LAVAL
68 Chemin de la Mouche
69230 Saint Genis Laval

GROUPEMENT HOSPITALIER EST	
N° PARCELLE	SURFACES
A989	52713,078
A1044	46041,529
A710	612,543
A990	2725,178
A1105	14388,577
A992	219,682
A1038	15846,652
A1093	2858,553
A1094	34,780
A1098	181,487
A1096	186,613
A1095	3414,557
A1097	94377,844
A1079	1893,599
A1045	5929,088
A1042	1608,072
A995	3637,373
A1039	569,780
A740	1788,227
A853	56,968
A978	993,217
A1088	1794,404
SURFACE TOTALE	251 871,801 m²

HÔPITAL ÉDOUARD HERRIOT	
N° PARCELLE	SURFACE
BR04	154861,875 m²

HÔPITAL DES CHARPENNES	
N° PARCELLE	SURFACES
BK108	10034,725
BK107	1023,726
BK106	1525,589
BK0109	72,001
SURFACE TOTALE	12 656,041m²

HÔPITAL DE LA CROIX ROUSSE	
N° PARCELLE	SURFACE
AR225	47676,663
AR82	12944,806
AR88	23,115
AR87	103,829
AR91	97,093
AR85	45,194
AR190	1459,718
AR206	594,674
AR121	919,06
AR202	382,541
AR84	40,522
AR205	1072,796
<i>Superficie Lyon 4</i>	<i>65 360,011 m²</i>
BE186	2005,246
BE184	2925,716
BE477	1683,076
BE463	2857,006
BE290	7172,627
BE397	82,564
<i>Superficie Caluire</i>	<i>16 726,235 m²</i>

SURFACE TOTALE	82 086,246 m²
-----------------------	---------------------------------

HÔPITAL FRÉDÉRIC DUGOUJON	
N° PARCELLE	SURFACES
BC4	28,452
BC107	14704,775
BC108	1350,777
SURFACE TOTALE	16 084,004m²

HÔPITAL PIERRE GARRAUD	
N° PARCELLE	SURFACES
BK02	70006,572
BK52	262,145
BK040	15,726

SURFACE TOTALE	70 284,443 m²
-----------------------	---------------------------------

HÔPITAL LYON SUD	
N° PARCELLE	SURFACES
AB0194	3700,775
AB0193	190389,654
AB0189	3339,082
AB0190	1929,131
AB0185	384,916
AB0186	2676,071
AB0187	1174,457
AB0182	1018,052
AB0183	960,423
AB0184	2032,241
AB0188	14787,677
AB0192	1743,752
AB0191	7751,826
AB0105	461,932

<i>Superficie P. Bénite</i>	<i>232 349,989 m²</i>
AV0033	98972,920
AV0032	722,599
AV0007	17259,136
AV0008	13099,439
AV0010	9955,498

AV0012	1420,604
AV0021	20940,767
AV0023	3084,457
AV0024	166,739
AX0001	7177,527
AX0072	78948,097
AX0074	1893,848
AX0071	15371,280
AX0069	10443,450
AX0008	5541,669

AX0007	9504,077
AX0006	38808,302
AX0005	39775,542

<i>Superficie St Genis Laval</i>	<i>373 085,951 m²</i>
SURFACE TOTALE	605 435.940 m²

PHARMACIE CENTRALE	
N° PARCELLE	SURFACE
AY003	71 458,887 m²

HÔPITAL RENÉE SABRAN	
N° PARCELLE	SURFACES
HP003	255474,736
HP004	4198,773
HP002	23,486

SURFACE TOTALE	259 696,801 m²
-----------------------	----------------------------------

HÔPITAL HENRY GABRIELLE	
N° PARCELLE	SURFACES
CA0003	98227.339
CA0004	6605,856
SURFACE TOTALE	104 833,195 m²

SIÈGE ADMINISTRATIF CÉLESTINS	
N° PARCELLE	SURFACES
AI252	2601,074
AI0253	39,097
SURFACE TOTALE	2 640,171 m²

SIÈGE ADMINISTRATIF LACASSAGNE	
N° PARCELLE	SURFACE
BV0019	15 079,225 m²

SIÈGE ADMINISTRATIF VILLON	
N° PARCELLE	SURFACES
BT40	8783,762
BT0007	6,281

SURFACE TOTALE	8 790,043 m²
-----------------------	--------------------------------

ÉCOLE D'ESQUIROL	
N° PARCELLE	SURFACE
BW60	8 543,614 m²

ÉCOLE DENTAIRE	
N° PARCELLE	SURFACE
AR19	1 063,699 m²

BLANCHISSERIE	
N° PARCELLE	SURFACES
BV0252	9307,153
BV0240	10392,708
BV0254	3403,263
SURFACE TOTALE	23 103,124 m²

STÉRILISATION CENTRALE - UCPA	
N° PARCELLE	SURFACE
BV0238	23 151,491 m²

HOSPIMAG	
N° PARCELLE	SURFACES
BB63	5861,868
BB62	4421,124
BC49	4942,834
BC50	1213,021
BC129	21096,393
SURFACE TOTALE	37 535,240 m²

SURFACE TOTALE FONCIÈRE	1 749 176,034 m²
--------------------------------	------------------------------------



